

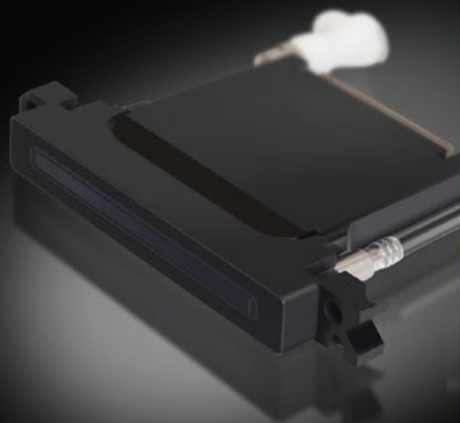


KONICA MINOLTA

NASSENGER 10

NASSENGER 8

Текстильный принтер: высокое разрешение,
качественная продукция и высокая скорость печати



Giving Shape to Ideas

NASSENGER 10

Полнофункциональный текстильный
принтер: выше скорость печати,
надежная цветопередача



- Высокая производительность, не уступающая производительности плоскотрафаретных печатных машин.
- Различные режимы печати обеспечивают компромисс между производительностью и высоким качеством продукции.
- Оптимальный выбор для клиентов с большими объемами выпускаемой продукции и высокими требованиями к качеству.

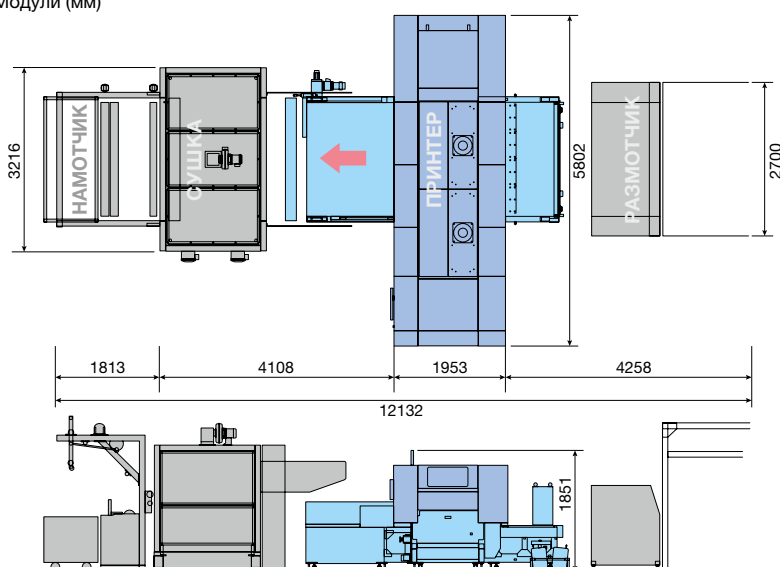
■ Режимы печати

Режим печати	Скорость печати
Draft (Черновой)	370~990 м ² /час
Standard1 (Стандарт1)	310~580 м ² /час
Standard2 (Стандарт2)	140~450 м ² /час
Standard3 (Стандарт3)	120~230 м ² /час
Extra1 (Экстра1)	70~230 м ² /час
Extra2 (Экстра2)	60~120 м ² /час

Различные режимы печати NASSENGER 10 позволяют выполнить работы в срок, гарантируя точность и стабильность цветопередачи, высокую насыщенность и яркость красок.

■ Установка

Модули (мм)



Высокая скорость, разрешение и высокоэффективный принтер, пр эволюции цифровой печати по те

Новая печатающая голова для точнейшего воспроизведения деталей



Новая печатающая голова

Новая печатающая голова, разработанная Konica Minolta. В NASSENGER 10 установлено 72 печатающих головы (опционально 81) серии KM1024i, а в NASSENGER 8 — 32 головы (опционально 36).



Превосходное качество воспроизведения рисунка

Улучшенное качество воспроизведения рисунка благодаря переменному размеру капли (малый, средний или большой) и сочетанию чернил Konica Minolta насыщенных и светлых оттенков. Превосходное воспроизведение полутонов, тонких линий, мелких геометрических рисунков-орнаментов, которые трудно напечатать на традиционном оборудовании для печати по ткани.



Удобные, точные и быстрые настройки для лучшей производительности.



Легко читаемые удобные интерфейс и панель управления

Интуитивно-понятный пользовательский интерфейс. Простое и удобное управление часто используемыми функциями с сенсорной панели.

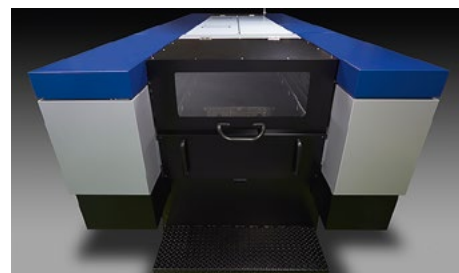


Простота обслуживания для дополнительной надёжности



Удобный доступ

Конструкция, позволяющая с лёгкостью контролировать движение каретки печатающими головами и режимы печати. Удобный доступ ко всем узлам принтера и быстрая замена компонентов.



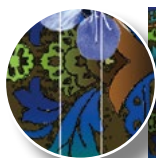
производительность представляющий новую ступень КСТИЛЮ.

Стабильность работы и минимальное время простоя



Предотвращение брака

Функция компенсации нерабочего сопла и собственная технология обработки изображения позволяют избежать проблем с изображением, свойственных другим сканирующим системам печати.



● До коррекции

● После коррекции

Стабильная работа

Функции поддержки бесперебойной работы (системы очистки печатающих головок и компенсации нерабочих сопел). Стабильная работа и сокращение эксплуатационных расходов.

Премиальные чернила для плавного воспроизведения полутонов



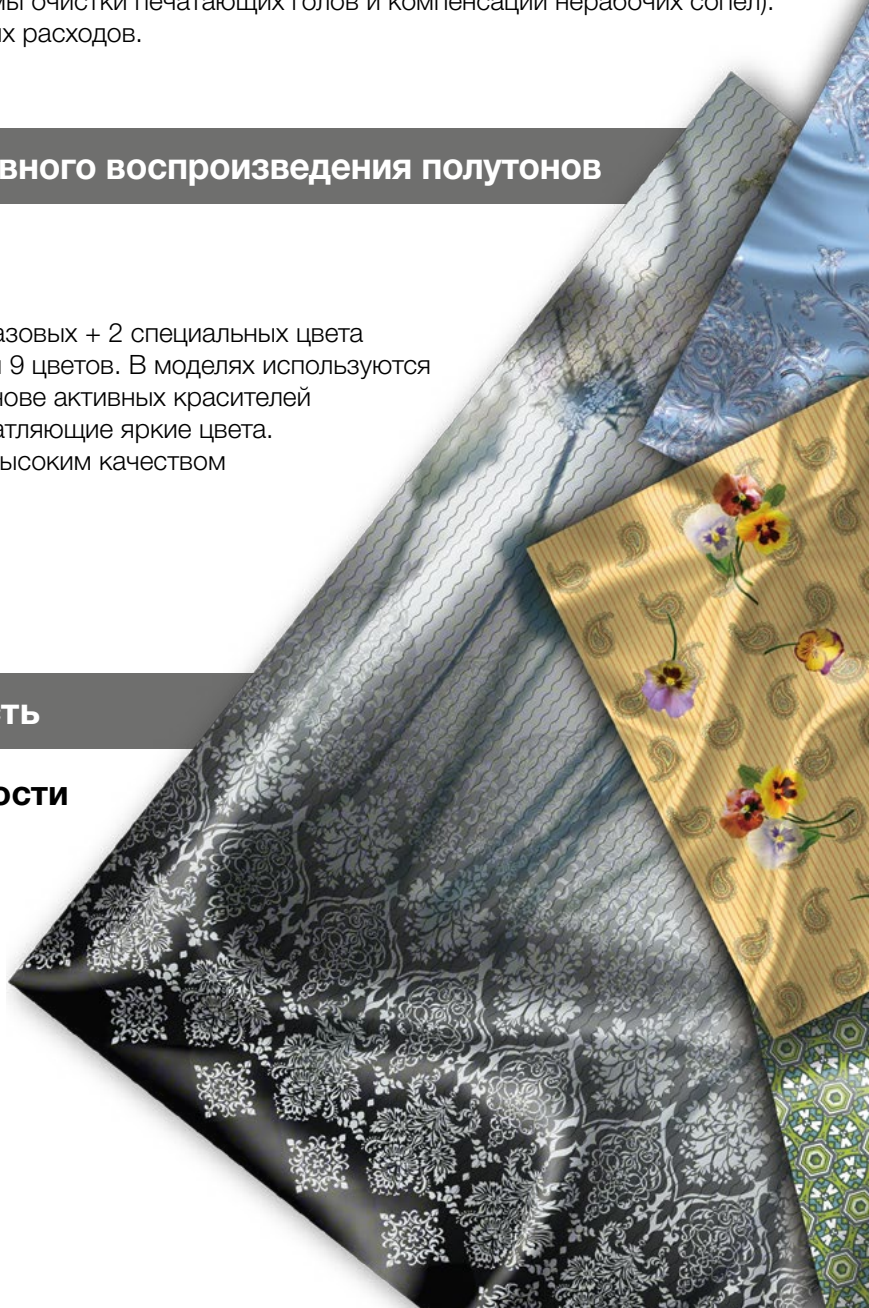
Яркие чернила Konica Minolta

Принтеры поставляются с чернилами 8 цветов (4 базовых + 2 специальных цвета + 2 светлых оттенка) и опционально — с чернилами 9 цветов. В моделях используются собственные дисперсные чернила и чернила на основе активных красителей Konica Minolta, позволяющие воспроизводить впечатляющие яркие цвета. Оригинальные чернила Konica Minolta отличаются высоким качеством и устойчивостью к отмарыванию и стиранию.

Безопасность и экологичность

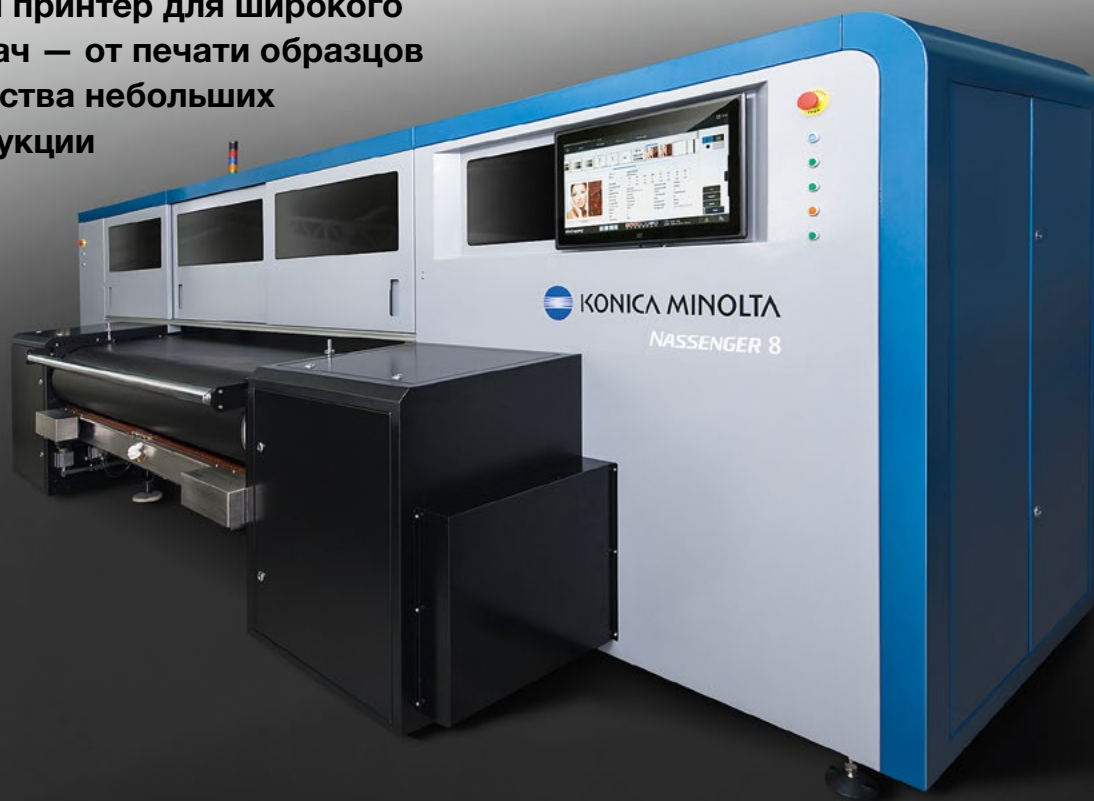
Соответствие стандартам безопасности и защиты окружающей среды

Принтеры серии Nasserger значительно снижают воздействие на окружающую среду в сравнении с обычными принтерами для плоскотрафаретной печати. Чернила на основе активных красителей соответствуют требованиям Общемирового стандарта органической текстильной продукции (GOTS).



NASSENGER 8

Текстильный принтер для широкого спектра задач — от печати образцов до производства небольших партий продукции



- Высокое разрешение и стабильная работа для обеспечения высокого качества печати.
- Несколько режимов печати для выпуска различных объемов продукции в заданные сроки.
- Отличный выбор для клиентов, выполняющих заказы среднего объема и желающих оптимизировать свой бизнес в сфере текстильной печати.

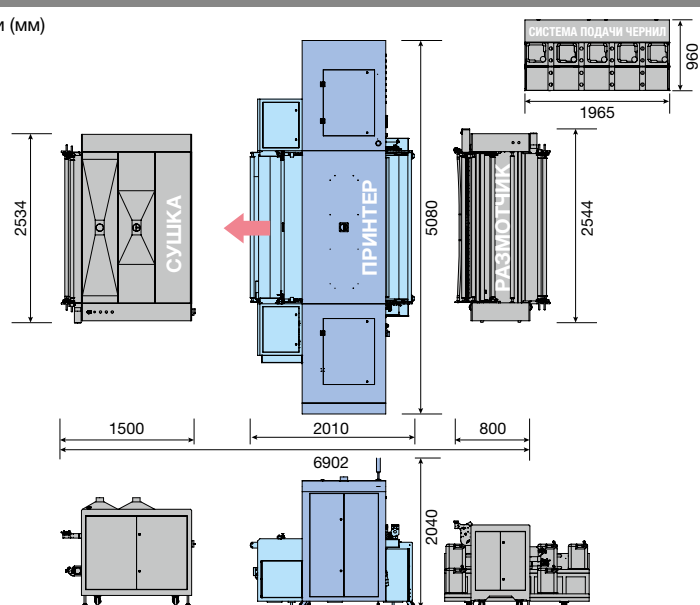
■ Режимы печати

Режим печати	Скорость печати
Draft (Черновой)	70~380 м ² /час
Standard1 (Стандарт1)	130~240 м ² /час
Standard2 (Стандарт2)	70~200 м ² /час
Standard3 (Стандарт3)	60~110 м ² /час
Extra1 (Экстра1)	40~110 м ² /час
Extra2 (Экстра2)	30~60 м ² /час

Несколько режимов печати NASSENGER 8 позволяют выполнить разнообразные работы точно в срок, гарантируя точность и стабильность цветопередачи, высокую насыщенность и яркость красок.

■ Установка

Модули (мм)



NASSENGER 10

■ Спецификация

Наименование	NASSENGER 10		
Технология	Пьезоэлектрическая технология струйной печати с переменным размером капли		
Печатающие головки	72 печатающих головы для чернил на водной основе, 8 цветов, 1024 дюзы (максимум 81 голова и 9 цветов)		
Чернила	Реактивные чернила TYPE-P, жёлтый, экстра пурпурный, голубой, чёрный, оранжевый, синий, розовый, серый, небесно-голубой (Yellow, Extra Magenta, Cyan, Black, Orange, Blue, Pink, Gray, Sky)		
	Дисперсные чернила TYPE-S, жёлтый, пурпурный, голубой, чёрный, розовый, светло-голубой, серый, красный, фиолетовый (Yellow, Magenta, Cyan, Black, Pink, Sky, Gray, Red, Violet)		
	Кислотные чернила, жёлтый, пурпурный, голубой, чёрный, синий, светло-пурпурный, оранжевый, светло-голубой, серый (Yellow, Magenta, Cyan, Black, Blue, Light Magenta, Orange, Light Cyan, Light Black)		
Ширина печати	1 850 мм		
Толщина материала	8 мм		
Режимы печати	Draft (Черновой)	370~990 м ² /час (8 цветов)	360~980 м ² /час (9 цветов)
	Standard1 (Стандарт1)	310~580 м ² /час (8 цветов)	300~570 м ² /час (9 цветов)
	Standard2 (Стандарт2)	140~450 м ² /час (8 цветов)	140~440 м ² /час (9 цветов)
	Standard3 (Стандарт3)	120~230 м ² /час (8 цветов)	120~230 м ² /час (9 цветов)
	Extra1 (Экстра1)	70~230 м ² /час (8 цветов)	70~230 м ² /час (9 цветов)
	Extra2 (Экстра2)	60~120 м ² /час (8 цветов)	60~120 м ² /час (9 цветов)
Условия эксплуатации / влажность	Условия окружающей среды 5~30°C, относительная влажность 40~70%		
	Сертифицированные условия по цвету для реактивных чернил 20~28°C, относительная влажность 40~70%		
Габариты (Д × Ш × В)	Модуль печати	5 800 × 2 020 × 1 860 мм	
	Транспортёр	2 600 × 4 360 × 1 140 мм	
	Модуль очистки конвейерной ленты	2 360 × 783 × 662 мм	
Вес	Модуль печати	1 800 кг	
	Транспортёр	2 100 кг	
	Модуль очистки конвейерной ленты	300 кг	
Электропитание	Переменный ток, однофазный 200~240 В, 60 А (50/60 Гц)		

Параметры действительны на август 2015. Спецификация продукта может быть изменена без уведомления.

В комплект поставки NASSENGER 10 входят принтер и система подачи чернил. Системы размотки, сушки и намотки в комплект не входят.

NASSENGER 8

■ Спецификация

Наименование	NASSENGER 8		
Технология	Пьезоэлектрическая технология струйной печати с переменным размером капли		
Печатающие головки	Печатные головы для чернил на водной основе, 1024 дюзы	32 головы, 4 головы на цвет (макс. 36 голов)	
		16 головы, 2 головы на цвет (макс. 18 голов)	
Чернила	Реактивные чернила TYPE-P, жёлтый, экстра пурпурный, голубой, чёрный, оранжевый, синий, розовый, серый, небесно-голубой (Yellow, Extra Magenta, Cyan, Black, Orange, Blue, Pink, Gray, Sky)		
	Дисперсные чернила TYPE-S, жёлтый, пурпурный, голубой, чёрный, розовый, светло-голубой, серый, красный, фиолетовый (Yellow, Magenta, Cyan, Black, Pink, Sky, Gray, Red, Violet)		
	Кислотные чернила, жёлтый, пурпурный, голубой, чёрный, синий, светло-пурпурный, оранжевый, светло-голубой, серый (Yellow, Magenta, Cyan, Black, Blue, Light Magenta, Orange, Light Cyan, Light Black)		
Ширина печати	1 850 мм		
Толщина материала	15 мм		
Режимы печати	Draft (Черновой)	170~380 м ² /час (4-линейная головка)	90~240 м ² /час (2-линейная головка)
	Standard1 (Стандарт1)	130~240 м ² /час (4-линейная головка)	70~130 м ² /час (2-линейная головка)
	Standard2 (Стандарт2)	70~200 м ² /час (4-линейная головка)	40~110 м ² /час (2-линейная головка)
	Standard3 (Стандарт3)	60~110 м ² /час (4-линейная головка)	30~60 м ² /час (2-линейная головка)
	Extra1 (Экстра1)	40~110 м ² /час (4-линейная головка)	20~60 м ² /час (2-линейная головка)
	Extra2 (Экстра2)	30~60 м ² /час (4-линейная головка)	15~30 м ² /час (2-линейная головка)
Условия эксплуатации / влажность	Условия окружающей среды 15~30°C, относительная влажность 40~70%		
	Сертифицированные условия по цвету для реактивных чернил 20~28°C, относительная влажность 40~70%		
Габариты (Д × Ш × В)	Принтер	5 800 × 2 010 × 2 040 мм	
	Система подачи чернил	960 × 1 965 × 762 мм	
	Размотчик	2 544 × 800 × 1 150 мм	
	Модуль сушки и намотчик	2 534 × 1 500 × 1 480 мм	
Вес	Принтер	3 300 кг	
	Система подачи чернил	170 кг	
	Размотчик	600 кг	
	Модуль сушки и намотчик	270 кг	
Электропитание	Принтер	Переменный ток, однофазный 200~240 В, 30 А (50/60 Гц)	
	Модуль сушки и намотчик	Переменный ток, трёхфазный 380 В, 50 А (50/60 Гц)	

Спецификация продукта может быть изменена без предварительного уведомления. Konica Minolta не гарантирует полного отсутствия ошибок в приведённой спецификации.

В комплект поставки NASSENGER 8 входит принтер и система подачи чернил. Системы размотки, сушки и намотки в комплект не входят.